

Initiative Wohnen.2050: Netzwerk mit Lösungsstrategien



Vor über einem Jahr hat der Branchenverbund eine Vorreiterrolle in Fragen der Klimaneutralität übernommen. Seitdem ist er äußerst aktiv, die Zahl der Partner – Wohnungsunternehmen und Institutionen – hat sich mehr als verdreifacht.

„Die Initiative Wohnen.2050 versteht sich als Unterstützer-Netzwerk von Wohnungsunternehmen und deren Verbänden zur Erreichung der Klimaziele. Unser Ziel ist es, aus der Umsetzungsperspektive der Unternehmen heraus Handlungsbedarfe und Forderungen für die politische Arbeit des Bundesverbandes deutscher Wohnungs- und Immobilienunternehmen, GdW, auf Bundesebene und für die Arbeit der Regionalverbände auf Landesebene bereitzustellen“, erläutert der geschäftsführende Vorstand Felix Lüter. „Unsere Unternehmenspartner profitieren vom umfassenden Know-how. Sie erhalten konkrete Hilfestellungen, um ihre individuellen Lösungswege für einen klimaneutralen Wohnungsbestand bis 2050 zu definieren.“

Mit welchen technischen Ansätzen Wohnungsunternehmen die Herausforderung eines komplett klimaneutralen Gebäudebestands bis 2050 meistern können, ist Gegenstand der Fachveranstaltungen der Initiative Wohnen.2050 (IW.2050). Die Politik hat mit der neuen „Bundesförderung Energieeffiziente Gebäude“ (BEG) einen wichtigen Schritt in Richtung Finanzierbarkeit gemacht. Eine relevante Förderung über Zuschüsse ist eine wesentliche Voraussetzung dafür, dass Wohnungsunternehmen neben dem Sozialauftrag, preisgünstigen Wohnraum bereitzustellen, dieser Aufgabe überhaupt ge-

recht werden können.

Anfang 2020 trat die IW.2050 auf den Plan – mit großer Resonanz: Verzeichnete sie bei Gründung 24 Unternehmen und vier institutionelle Partner, zählten zwölf Monate später bereits 78 Unternehmen mit insgesamt 1,7 Millionen Wohneinheiten und zehn Institutionelle zum Verbund, darunter neun Verbände. Vom Start weg dabei: der GdW – Bundesverband deutscher Wohnungs- und Immobilienunternehmen, der VdW südwest – Verband der Südwestdeutschen Wohnungswirtschaft und der VdW RW – Verband der Wohnungs- und Immobilienwirtschaft Rheinland Westfalen e. V. sowie die EBZ Business School GmbH.

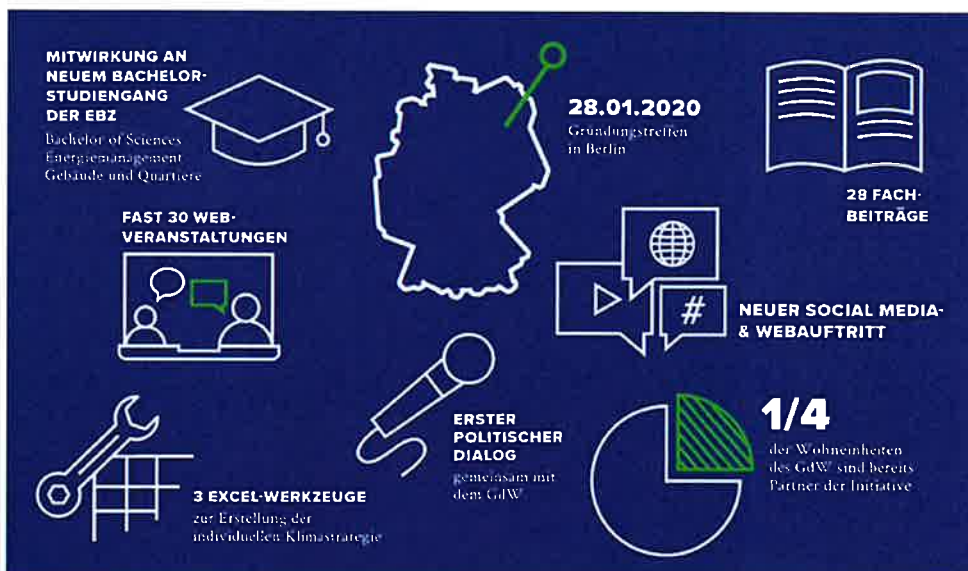
Schon im ersten Jahr wurden für – und mit – Wohnungsunternehmen Instrumente für individuelle Klimastrategien erarbeitet und deren praktische Umsetzung vorangetrieben: Bilanzierungsregeln, drei Werkzeuge zu Bilanzierung, Technik und Finanzierung wurden erstellt, ebenso Website, Lehrvideos und ein Glossar. 2020 gab es 30 Web-Veranstaltungen mit bis zu jeweils 90 Teilnehmer:innen. Auch 2021 hat der Verbund viel vor: Auf Basis interner Umfragen wird eine Datenbank mit Praxisfakten entstehen, die zudem in einen ersten Praxisbericht einfließen. Er umfasst auch Best Practice und Pilotprojekte sowie Herausforderungen und Hemmnisse.

Ansprechpartner: Felix Lüter

Tel.: 069 678674 - 1280

felix.lueter@iw2050.de

Weitere Infos: www.iw.2050.de



**Errungenschaften der
IW.2050 im vergange-
nen Jahr.**